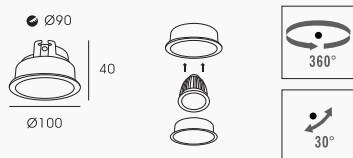


## FICHE TECHNIQUE

### SUPPORT DE SPOT PROLIGHT+ EN ALUMINIUM

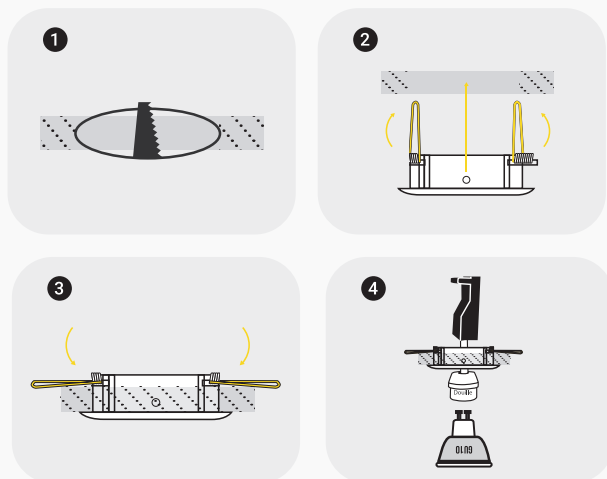
#### DESCRIPTION :

Support pour spot rond compatible avec ampoule LED GU10 ou MR16. Ce type de spot orientable offre un rendu très design dans votre intérieur, que ce soit dans le salon, la cuisine, la chambre, le couloir, les escaliers ou les espaces professionnels tels que boutiques et bureaux. Vous pouvez équiper le spot GU10 d'une ampoule de la puissance de votre choix, celle-ci devant respecter la dimension standard.



#### INSTALLATION :

- 1 Percer le plafond.
- 2 Placer le support dans le diamètre de perçage du plafond
- 3 Rabattre les ailettes au dessus du plafond
- 4 Clipser l'ampoule dans le support de spot



ITEM	CARACTÉRISTIQUES
SKU	PRYC134A1622
Couleur	Blanc & noir   gold & noir
Matériel	aluminium
Dimension	φ100 × H40
Cut-out	φ90
Lampe	GU10   MR16
Fonctionnalité	Orientable
Installation	Encastré
Application	Résidentiel   Commercial   Administratif & Bureautique
Certificat	CCC, CE, RoHS, SAA, SASO

#### SUPPORT DE SPOT :



1 Blanc & Noir

2 GOLD & Noir

