

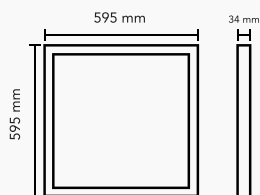
FICHE TECHNIQUE

BACKLIT PANEL LIGHT 6000K PROLIGHT+

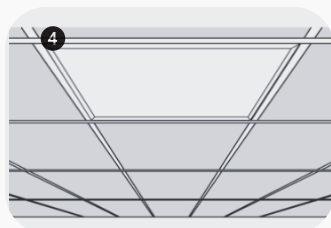
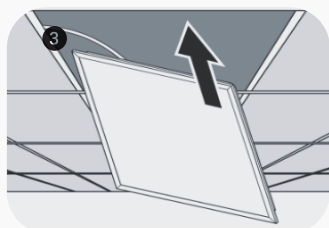
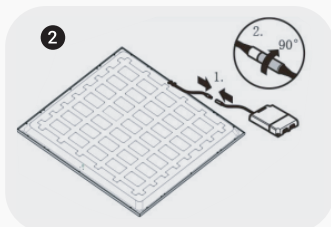
DESCRIPTION :

BACKLIT PANEL LIGHT PROLIGHT+ offre une ambiance élégante et moderne aux bâtiments commerciaux. Un éclairage lisse et uniforme crée une expérience de « skylight », tandis que différentes options de température de couleur contribuent à créer l'environnement idéal pour soutenir un espace de travail productif.

BACKLIT PANEL LIGHT PROLIGHT+ est une solution longue durée et facile à installer pour fournir une distribution de lumière de qualité dans les bureaux, les écoles et d'autres applications commerciales. Leurs caractéristiques de conception mince et légère facilitent l'installation dans les applications de rénovation et de nouvelle construction.



INSTALLATION :



ITEM	CARACTÉRISTIQUES
SKU	PRGLMBPL6060A40W6000K
Led	SMD 2835
Driver	Philips flicker free
Installation	Surface Mounted
Dimension	595 x 595 x 34 mm
Puissance	40w
Indice de protection	IP 40
CRI	>80
Input	220 - 240v 50-60Hz
Angle de faisceau	120°
Lumens	120lm/± 5%
CT	6000k
Température de fonctionnement	-20°C ~ -50°C
Application	Résidentiel Commercial Administratif et bureautique
Certificat	CCC, CE, RoHS, SAA, SASO

