

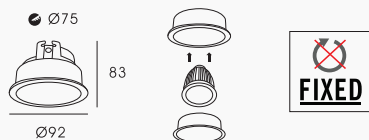


## FICHE TECHNIQUE

### SUPPORT DE SPOT PROLIGHT+ EN ALUMINIUM

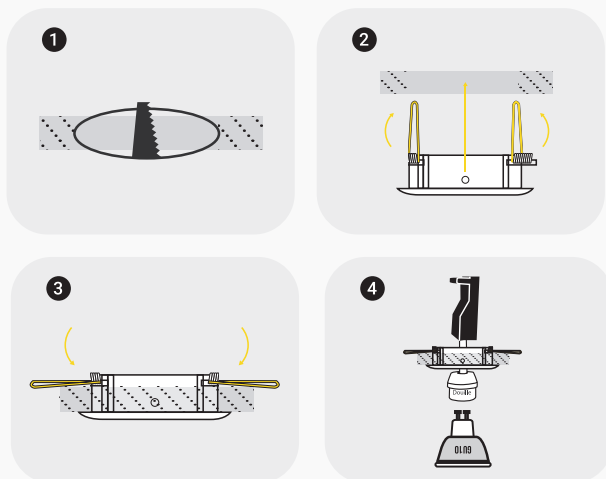
#### DESCRIPTION :

Support pour spot rond compatible avec ampoule LED GU10 ou MR16. Ce type de spot fixe offre un rendu très design dans votre intérieur. Le luminaire est étanche et possède une valeur IP de IP44. Il est donc plus adapté pour les salles de bains, cuisine. Vous pouvez équiper le spot GU10 d'une ampoule de la puissance de votre choix, celle-ci devant respecter la dimension standard .



#### INSTALLATION :

- 1 Percer le plafond.
- 2 Placer le support dans le diamètre de perçage du plafond
- 3 Rabattre les ailettes au dessus du plafond
- 4 Clipser l'ampoule dans le support de spot



ITEM	CARACTÉRISTIQUES
SKU	PRYC434A1622
Couleur	Blanc   noir
Matériel	Aluminium
Dimension	φ92 × H83
Cut-out	φ75
Lampe	GU10   MR16
Fonctionnalité	Fixe
Installation	Encastré
Application	Résidentiel   Commercial   Administratif & Bureautique
Certificat	CCC, CE, RoHS, SAA, SASO

#### SUPPORT DE SPOT :



1 BLANC

