



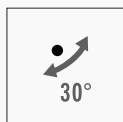
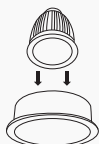
## FICHE TECHNIQUE

### SUPPORT DE SPOT PROLIGHT+ EN ALUMINIUM

#### DESCRIPTION :

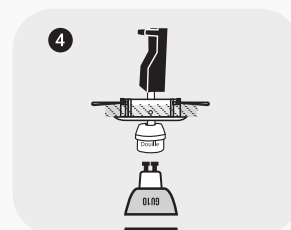
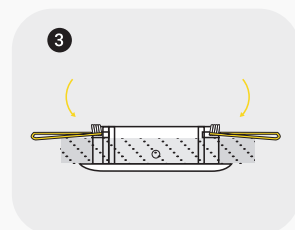
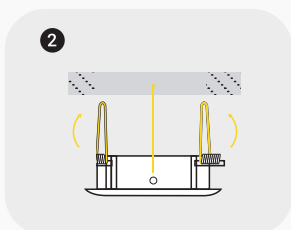
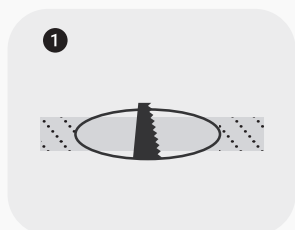
Support pour spot rond compatible avec ampoule LED GU10 ou MR16. Ce type de spot orientable offre un rendu très design dans votre intérieur, que ce soit dans le salon, la cuisine, la chambre, le couloir, les escaliers ou les espaces professionnels tels que boutiques et bureaux. Vous pouvez équiper le spot GU10 d'une ampoule de la puissance de votre choix, celle-ci devant respecter la dimension standard.

● Ø75



#### INSTALLATION :

- 1 Percer le plafond.
- 2 Placer le support dans le diamètre de perçage du plafond
- 3 Rabattre les ailettes au dessus du plafond
- 4 Clipser l'ampoule dans le support de spot



#### ITEM

#### CARACTÉRISTIQUES

SKU	PRYC71BA1622WHBK
Couleur	blanc
Matériel	aluminium
Dimension	φ81 × H23
Cut-out	φ75
Lampe	GU10 I MR16
Fonctionnalité	Orientable
Installation	Encastré
Application	Résidentiel I Commercial I Administratif & Bureautique
Certificat	CCC, CE, RoHS, SAA, SASO

#### SUPPORT DE SPOT :



1 BLANC I NOIR

