

PROLIGHT BASIC+



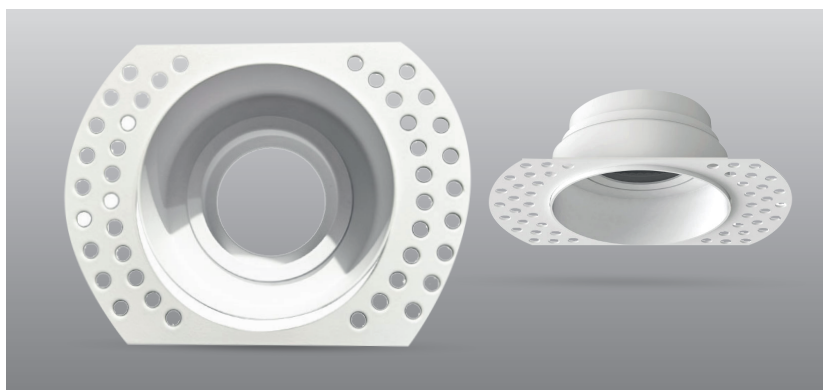
FICHE TECHNIQUE

SUPPORT DE SPOT ROND ÉTANCHE COUPE FEU ENCASTRABLE PROLIGHT+

SUPPORT DE SPOT

SPECIFICATIONS :

| ITEM | CARACTÉRISTIQUES |
|--------------|----------------------------------------------------------------------|
| SKU | PRTS8086SDWH |
| MATÉRIEL | PRESSAGE DU MÉTAL |
| DIMENSION | 126*94*H61MM |
| DÉCOUPE | Ø85MM |
| INSTALLATION | PLAFOND |
| APPLICATION | RÉSIDENTIEL COMMERCIAL ADMINISTRATIF & BUREAUTIQUE |
| COULEUR | BLANC SABLE |
| | VERRE TRANSPARENT COMMUN |
| | AVEC FIL DE SILICIUM BLANC DE COULEUR D'ISOLATION SIMPLE DE 15 CM |



WWW.PROLIGHTPLUS.COM

 **SPANISH
ENGINEERING**